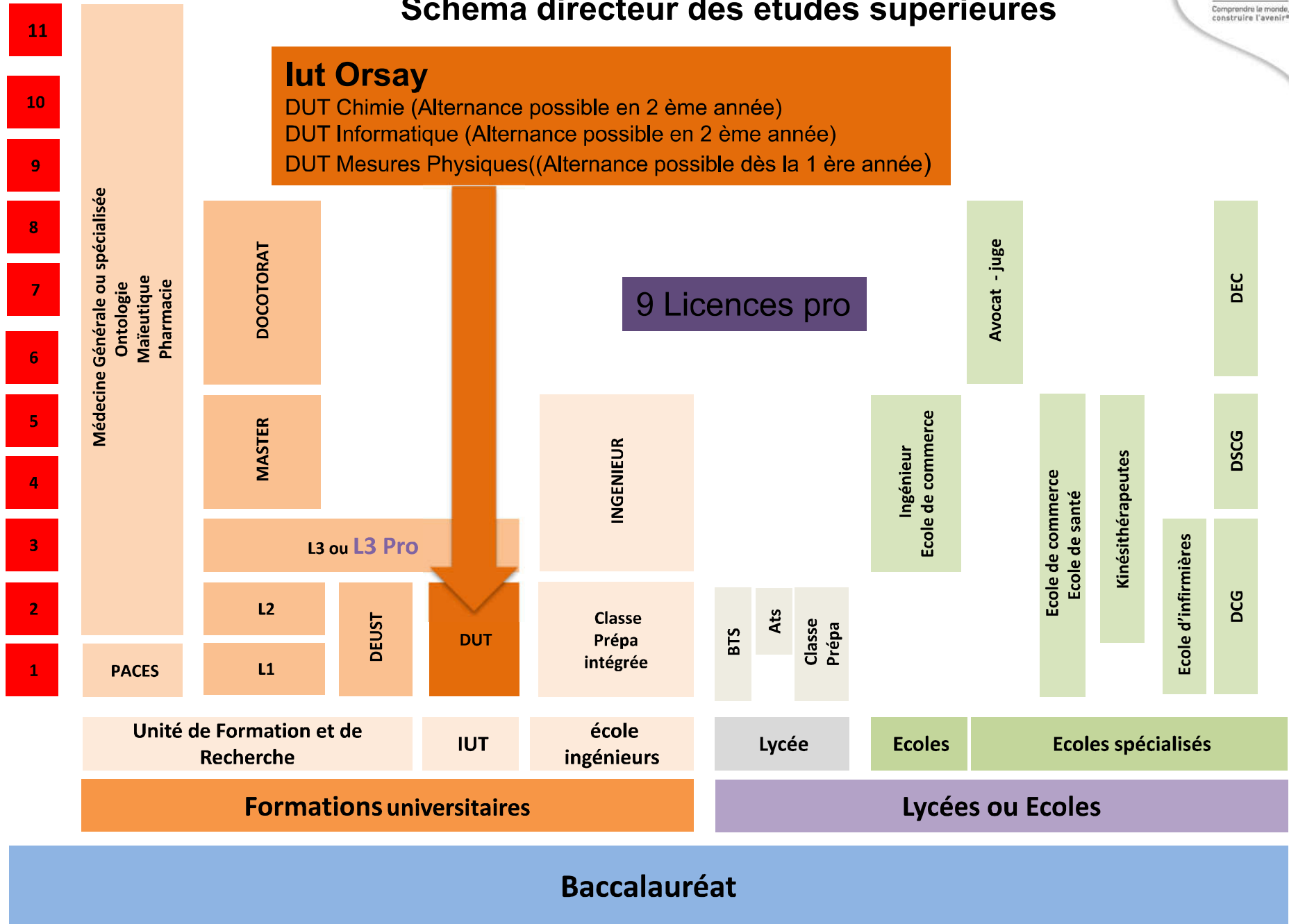


LES INSTITUTS UNIVERSITAIRES DE TECHNOLOGIE IUT ORSAY PRÉSENTATION 2016



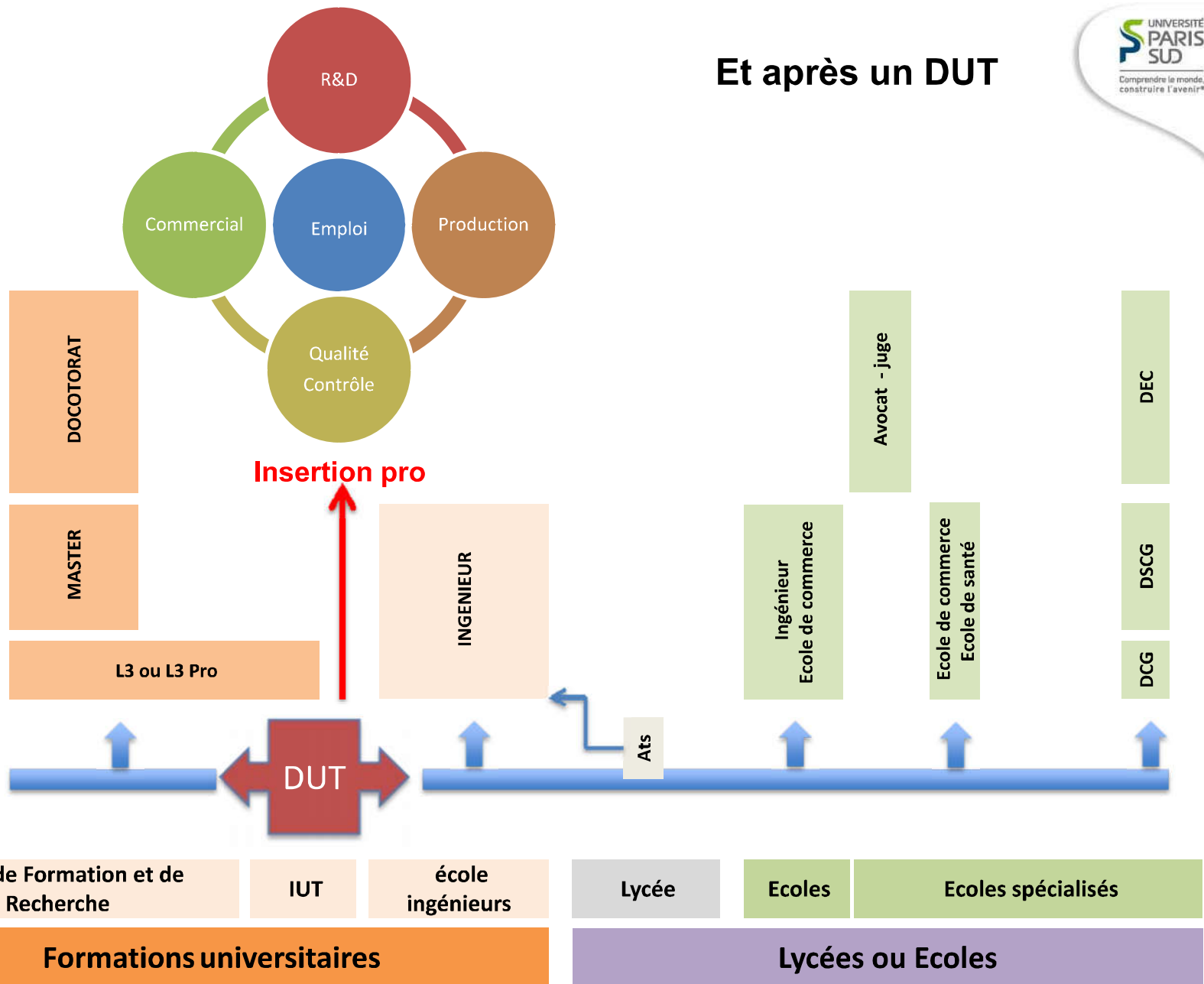
Un réseau national au service d'un enseignement
technologique supérieur de proximité

Schéma directeur des études supérieures



Et après un DUT

- 11
- 10
- 9
- 8
- 7
- 6
- 5
- 4
- 3
- 2



Un réseau pour réussir



Réseau IUT
Evaluation des IUT
Observatoire des métiers
Interface avec le ministère



Université Paris Sud
30000 étudiants
109 laboratoires
2 prix Nobel Physique
4 médailles Fields



Réseau spécialités
Elaboration des programmes pédagogiques concertée avec les entreprises



Equipe pédagogique
enseignants chercheurs
agrégés et certifiés.
Industriels (20% des enseignements)



Entreprise
Conférences
Visite
Stage (10 semaines)
apprentissage



DUT

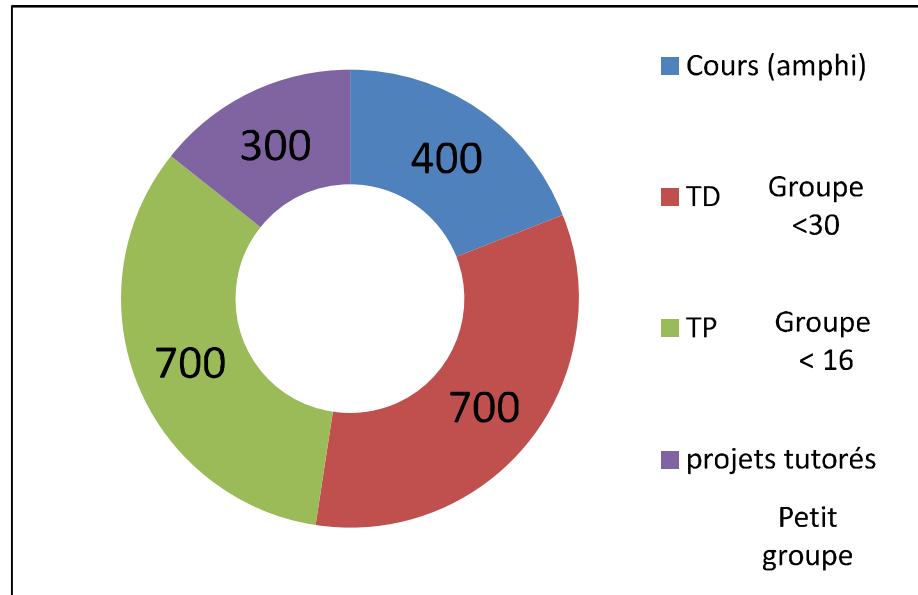
Répartition des enseignements



Stage en 2^{ème} année de 10 semaines
(étranger - semestre à l'étranger)



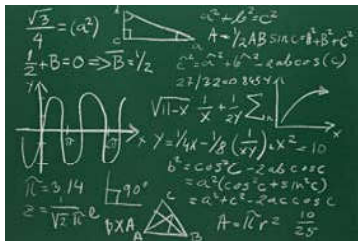
Anglais – Communication



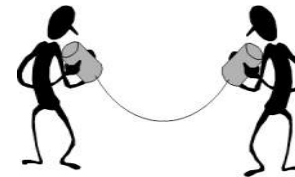
Compétences disciplinaires



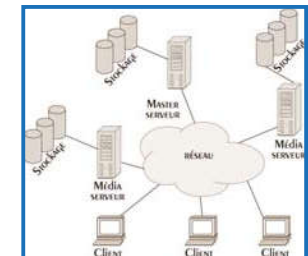
Projets tutorés



Travaux pratiques

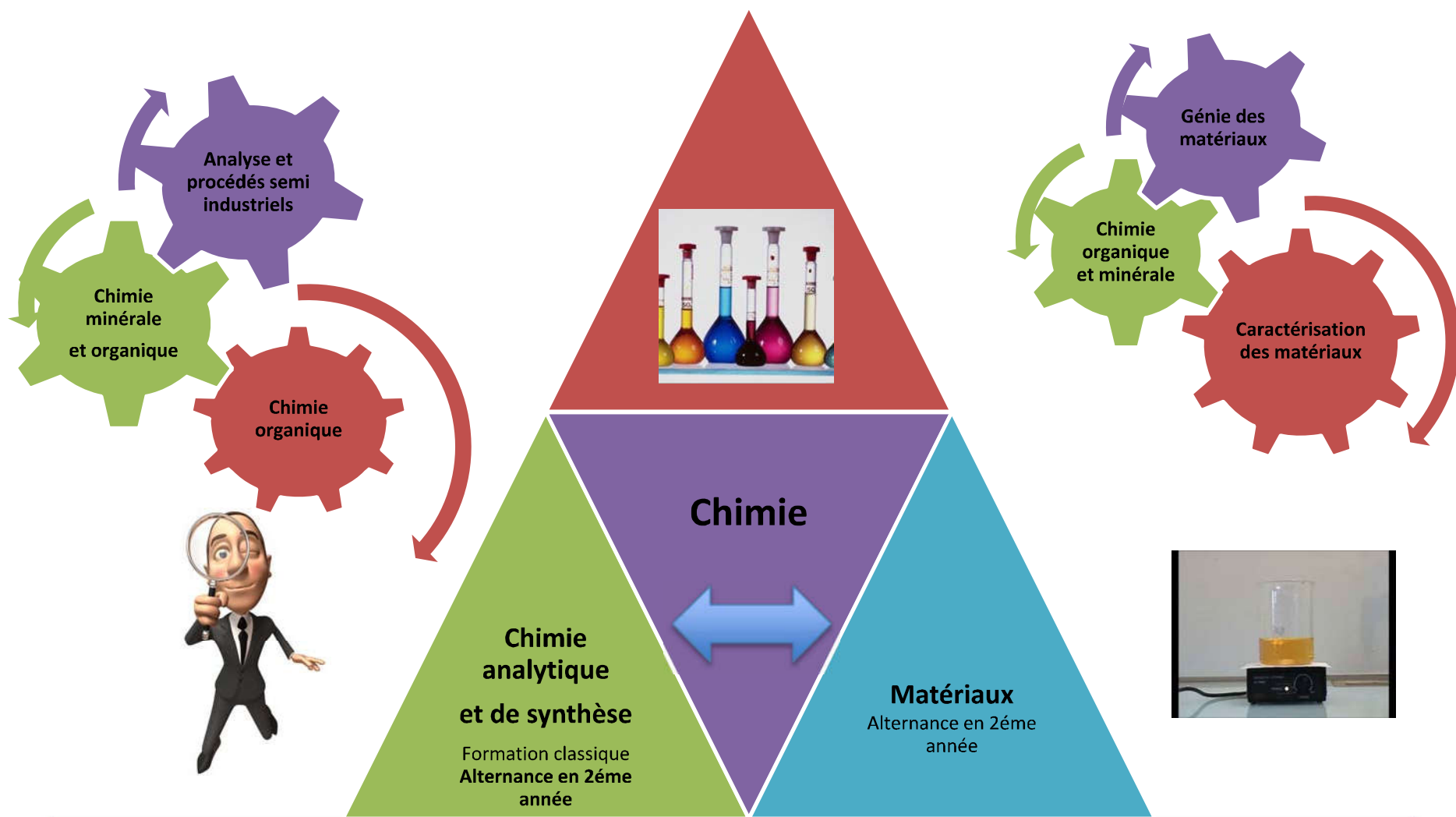


Projet Personnel et Professionnel



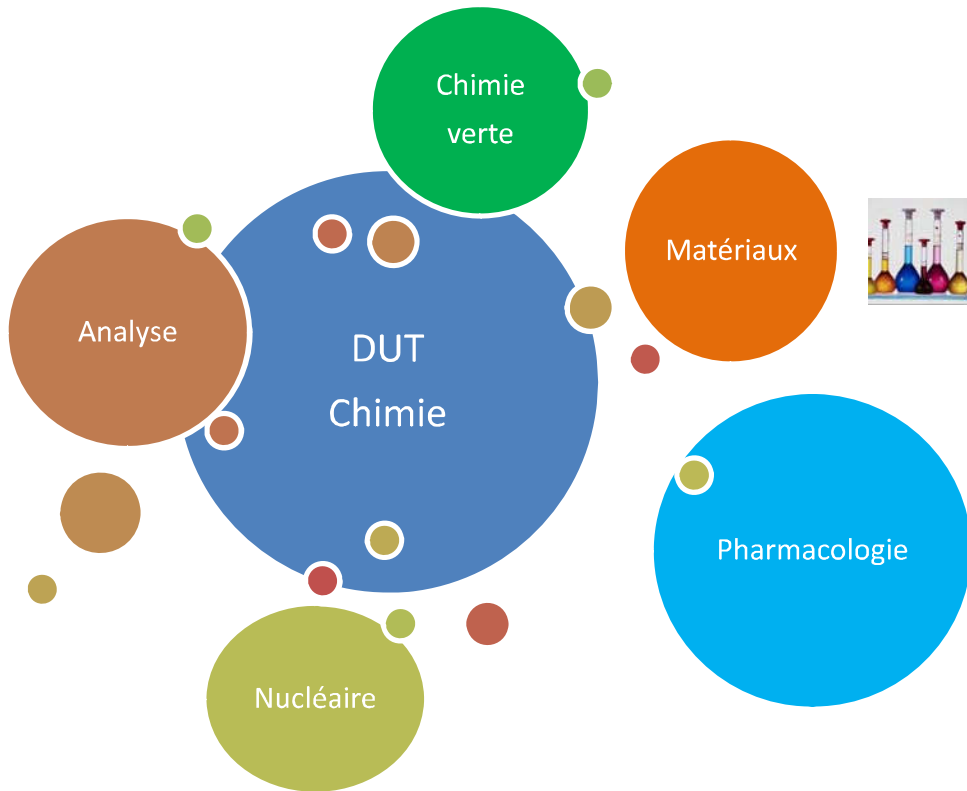
Pédagogie par projet

Technicien supérieur Chimie

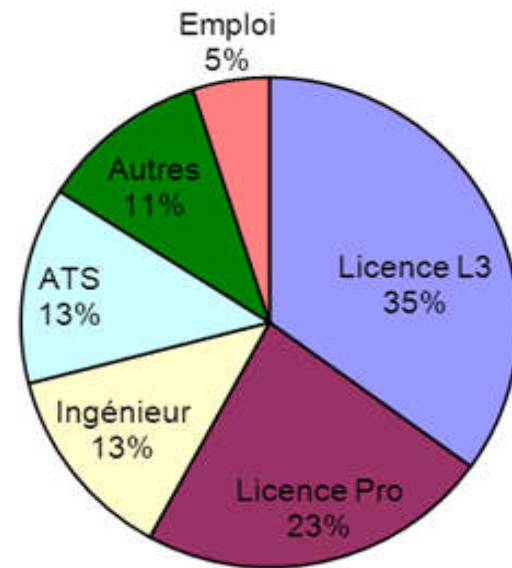


Les secteurs professionnels

Les poursuites d'études

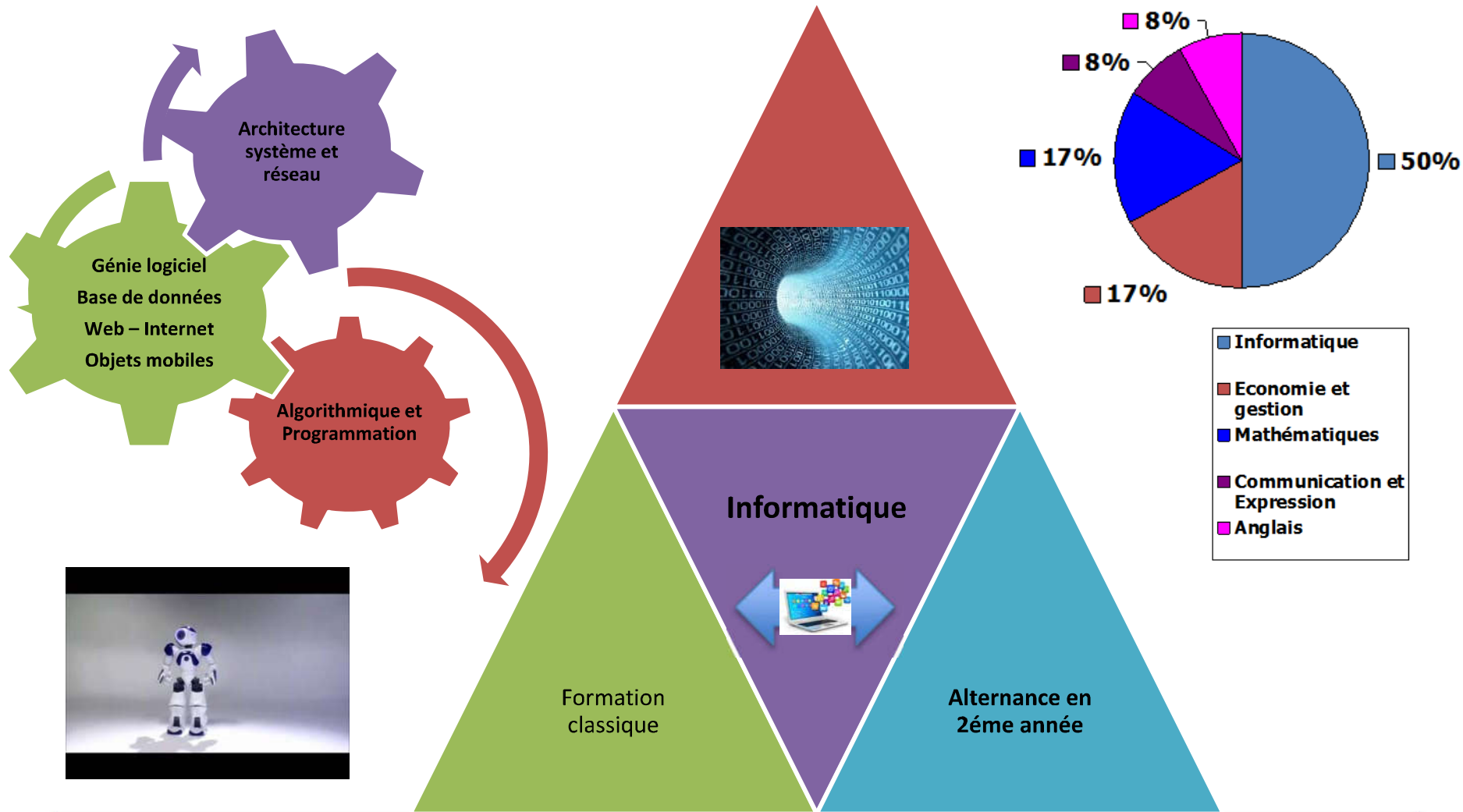


Une multitude de secteur d'activités



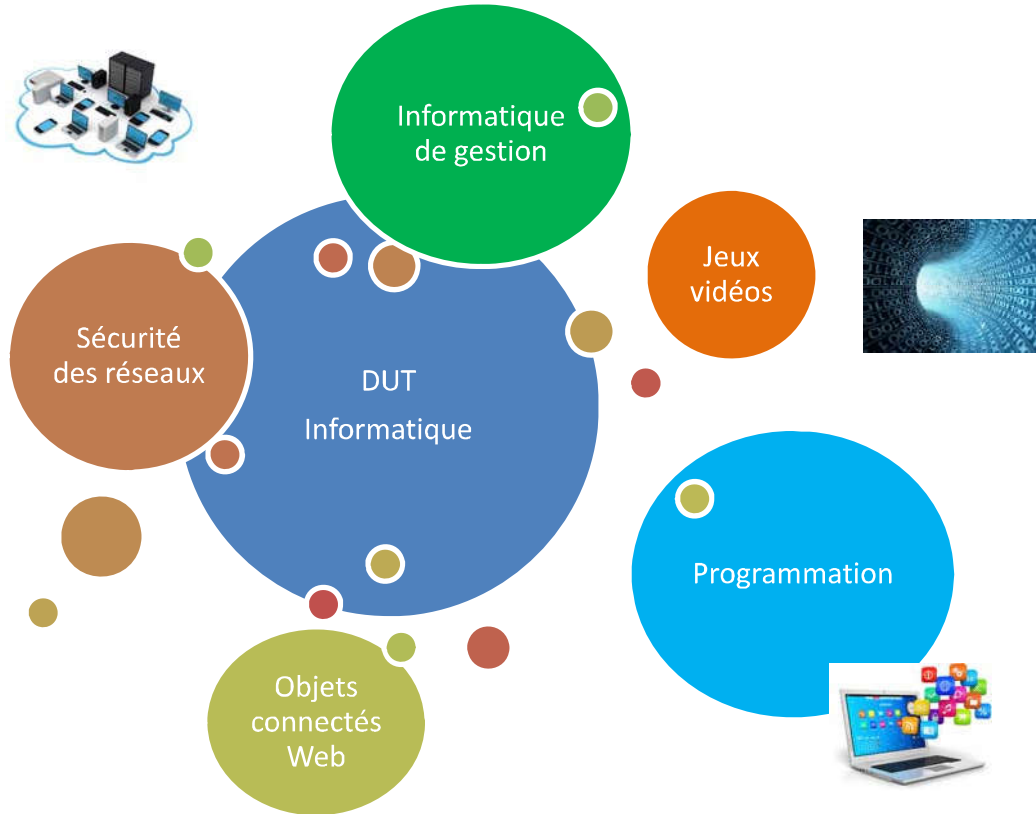
Promotion 2015
Poursuite d'étude

Technicien supérieur Informatique

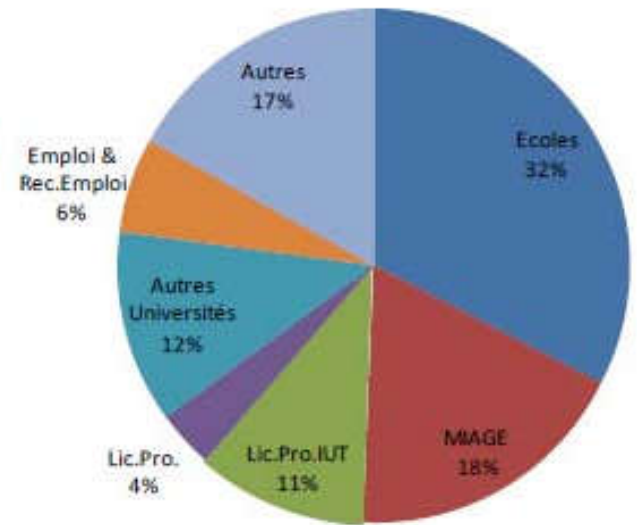


Les secteurs professionnels

Les poursuites d'étude

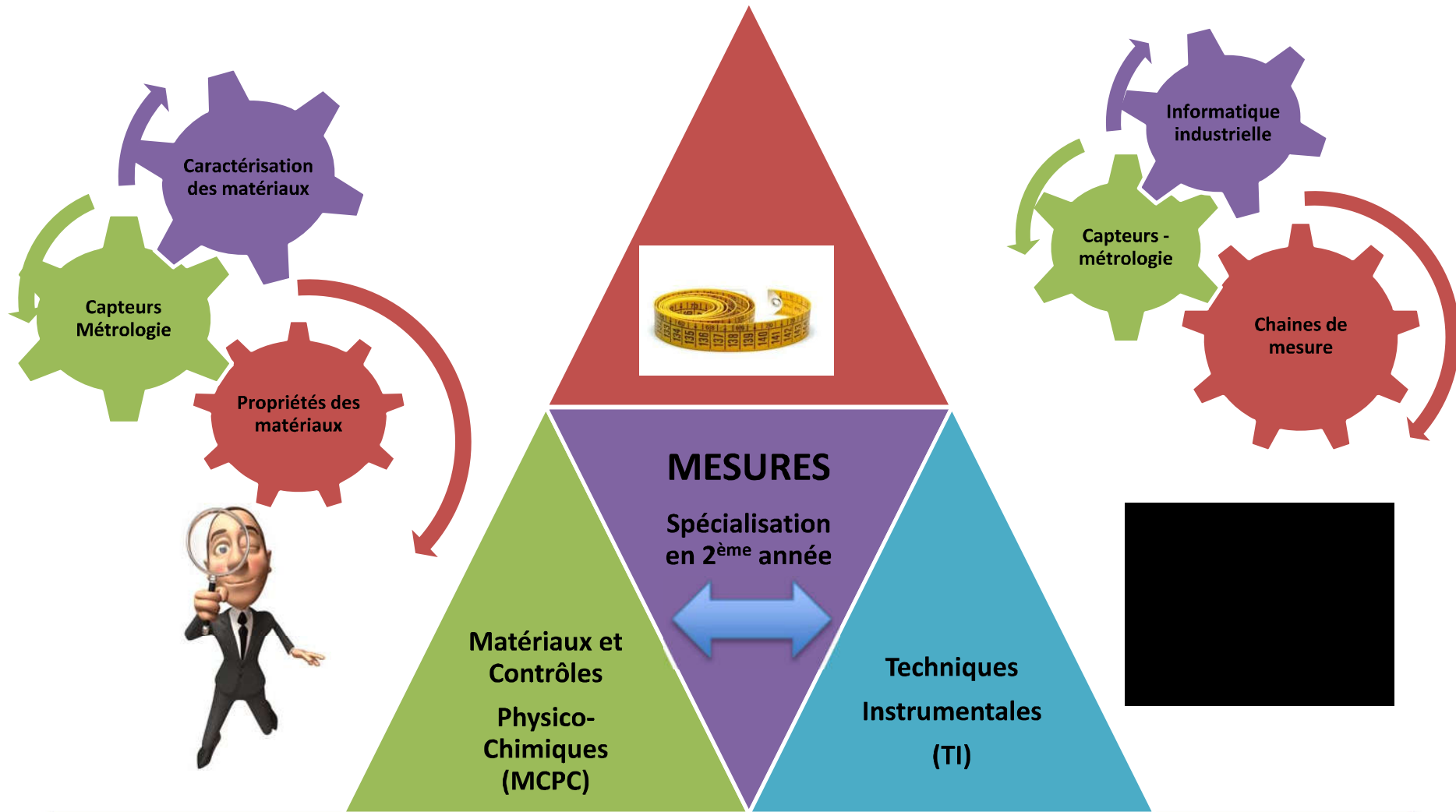


Une multitude de secteur d'activités

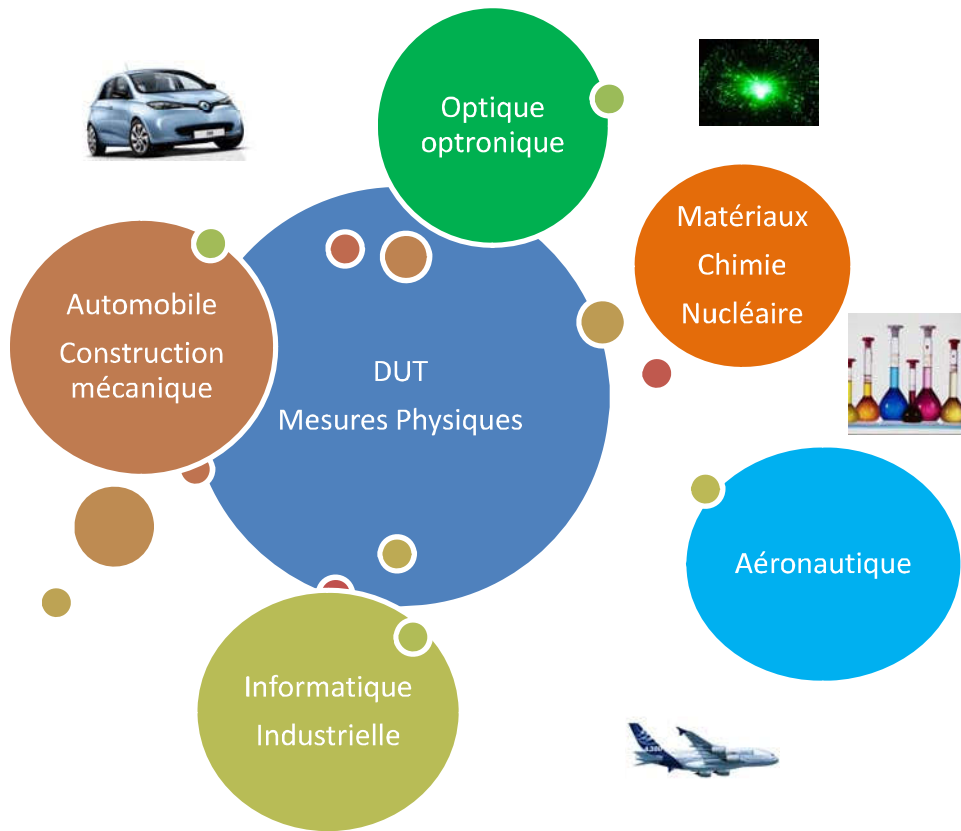


Promotion 2015
Poursuite d'étude

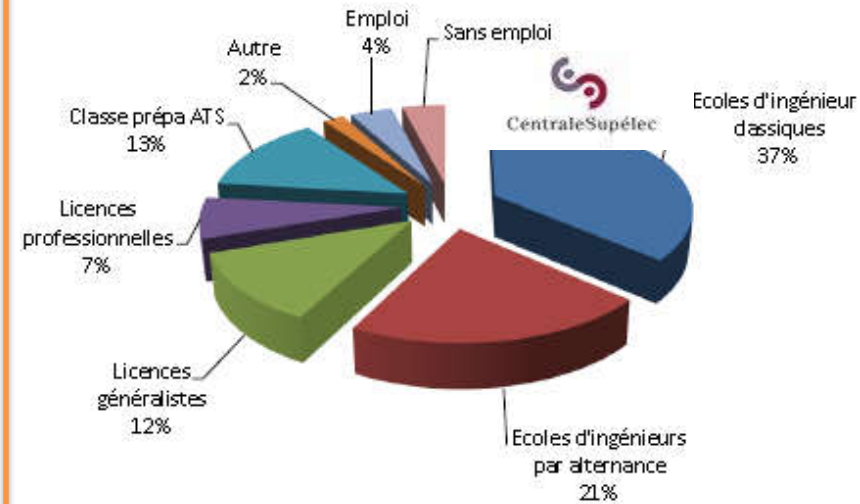
Technicien supérieur Mesures Physiques



Les secteurs professionnels les poursuites d'étude



Statistiques 2012
diplômés fév 2012 + juin 2012



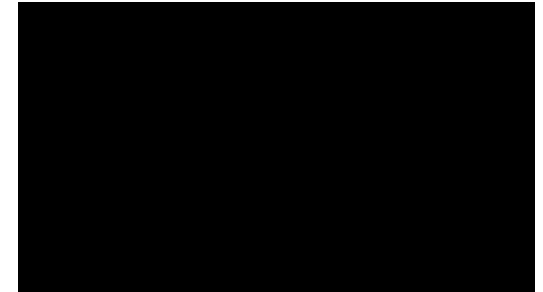
Données 2011-2012 sur 75% de la promotion entière

Promotion 2015
Poursuite d'étude

Une multitude de secteur
Une multitude de secteur d'activités
d'activités.....

Infos pratiques

- **Restauration**
 - Cafétéria : gérée par le CROUS à l'IUT
 - Restaurants Universitaires : Supélec (5 mn)
- **Logement**
 - Résidences universitaires : près de l'IUT, Orsay, Les Ulis, Massy
 - Logement chez l'habitant : site heberjeunes
- **Accès IUT** : RER / Bus en site propre depuis Massy
- **Vie étudiante**
 - Activités diverses proposées par le Bureau des Etudiants (BDE)
 - Association sportive, Atelier théâtre
- **Campus Université Paris-Saclay**
 - nouveau « Lieu de Vie »



La procédure d'admission

- Choix de la formation sur **Post-Bac** (avant fin-mars)
 - Attention: apprentissage et formation "classique" sont 2 formations différentes, donc 2 inscriptions sur Post Bac
- **Dossiers** étudiés et classés par un jury d'admission composé d'enseignants du département
 - notes de première et terminale
 - appréciations des professeurs (comportement global)
 - évolution du candidat au cours du lycée

Aide aux étudiants en difficulté

- Cours de **mise à niveau** et de **soutien** au S1
 - Informatique : maths et programmation
 - Chimie : chimie et maths
- **Semestre différencié** au S2, après un échec au S1, permettant une passerelle vers 2^{ème} année de BTS (chimie et informatique)
- **Semestrialisation** complète en mesures physiques
- **Demi –semestre** de remise à niveau en mesures physiques
- **Semestre de remédiation** à l'Université : Le DUMO